

## درمان

زمانی که بیمار با خونریزی گوارشی مراجعه می کند، پس از متعادل کردن علائم حیاتی بیمار از طریق مایع درمانی مناسب (سرم تزریقی)، برای بیمار لوله معده گذاشته شده، شستشوی معده انجام می شود و وضعیت شدت خونریزی بیمار تخمین زده می شود.

گاه به دلیل عدم توقف خونریزی جراحی اورژانسی ضروری است. برای تشخیص یا درمان خونریزی، بسته به منشاء آن آندوسکوپی یا کلونوسکوپی انجام می شود.

## علائم خونریزی گوارشی؟

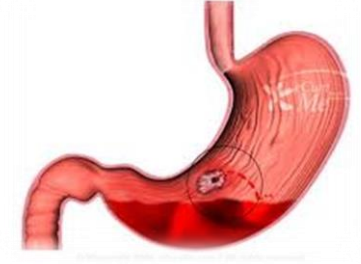
- ✓ استفراغ خون روشن با موادی با زمینه قهوه ای که نشانه خونریزی قسمت فوقانی دستگاه گوارش است.
- ✓ مدفوع قیری و بدبو، این نوع مدفوع که ملنا نام دارد بر وجود خون حداقل به مدت 14 ساعت در دستگاه گوارش دلالت دارد.
- ✓ خون قرمز و روشن در مدفوع که بیشتر مربوط به خونریزی قسمت تحتانی گوارش است
- ✓ خونریزی مخفی دستگاه گوارش که در آزمایشات اختصاصی مربوط به مدفوع تشخیص داده می شود که با علائم کاهش وزن و کم خونی مزمن همراه است.
- ✓ علائم کم خونی مثل خستگی، سیاهی چشم، درد قفسه سینه یا تنگی نفس
- ✓ افت فشارخون
- ✓ در برخی موارد شوک به دلیل از دست دادن شدید خون (بیش از یک لیتر خون در 24 ساعت)

به نام خدا

## خونریزی گوارشی چیست؟

خونریزی گوارشی در اثر صدمه و آسیب موضعی ایجاد می شود و موجب زخم مخاط دستگاه گوارش می گردد.

خونریزی های گوارشی به دو دسته با منشاء فوقانی و تحتانی تقسیم می شوند.



## برخی از علل شایع خونریزی گوارشی فوقانی؟

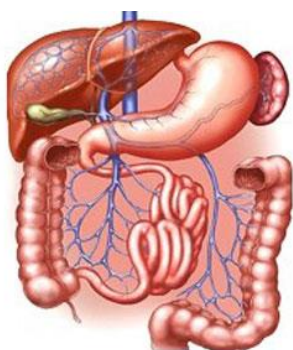
- ❖ زخم معده های و دوازده
- ❖ واریس های گوارشی
- ❖ آسیب های مخاط معده و اثنی عشر
- ❖ بیماری های التهابی مری و بدخیمی ها



بیمارستان خصوصی شمس

## فونریزی گوارشی

### GIB



تهیه و تنظیم :

مهتاب مبصری کارشناس پرستاری

رباب پذیرش کارشناس بهبود کیفیت

تأیید کنند: آقای دکتر جلیل یقینی متخصص بیماریهای داخلی

تاریخ تدوین: شهریور ماه 1394

تاریخ آخرین بازننگری: آذر 1400

## رژیم غذایی

بیمارانی که از زخم معده شاکی می باشند باید از مصرف غذاهای آماده یا همان فست فودها اجتناب کنند.

مصرف میان وعده های ناسالم همچون چیپس و پفک، غذاهای تند، شور و ادویه را به حداقل برسانید.

از مصرف چای فراوان و پررنگ بپرهیزید و غذاهای چرب نخورید.

سعی کنید مقدار وعده های غذایی را افزایش اما حجم آنها را کاهش دهید.

از خوردن سس گوجه فرنگی و ترشی اجتناب کنید.

از مصرف نوشابه های گازدار، شکلات و تنقلات و غذاهای چاشنی دار اجتناب کنید.

در بیمارانی که علائم برگشت اسیده معده به داخل مری یا بازگشت غذا از معده به مری دارند، لازم است از دراز کشیدن بلافاصله پس از غذا خودداری کرده و حتی الامکان بالاتنه را در هنگام خواب در موقعیت بالاتری از پایین تنه قرار دهند یا طرف پایین تخت ایشان در سطح پایین تری نسبت به قسمت بالای تخت (از سطح افق) قرار داشته باشد.

## آموزش های لازم به بیمار

- ✓ داروها را طبق دستور پزشک معالج مصرف کنید.
- ✓ قرص های جویدنی را کاملاً بجوید
- ✓ قبل از مصرف شربت های آنتی اسید، آنها را به خوبی تکان دهید.

## در صورت مشاهده موارد زیر به پزشک

### مراجعه نمایید.

- ✓ دهان تشنه و خشک
- ✓ رخودت یا التهاب اندامها (نوک انگشتان و ...)
- ✓ کاهش وزن
- ✓ یبوستی که با تغییر رژیم غذایی پرفیبر برطرف نشود
- ✓ اسهالی که بیشتر از 24 ساعت طول بکشد یا حاوی خون باشد.

