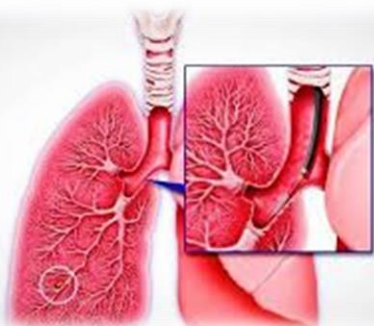


## موارد زیر حین برونکوسکوپی برای بیمار

### انجام می شود :

- داروی بی حسی موضعی به صورت اسپری دهانی استفاده می شود در صورت نیاز اکسیژن از طریق سوند بینی به بیمار داده می شود.
- از دستگاه پالس اکسی متری جهت بررسی میزان اکسیژن خون شریانی بیمار استفاده می شود.
- در صورت نیاز ممکن است برای بیمار داروی آرام بخش تزریق شود
- علائم حیاتی کنترل می شود.
- در طول این عمل اکسیژن برای بیمار تجویز می شود.
- به ندرت از بیهوشی استفاده می شود.



## اقدامات قبل از برونکوسکوپی :

- اخذ رضایت آگاهانه از بیمار و همراه الزامی است
- بیمار باید 8 ساعت قبل ناشتا باشد.
- در صورت داشتن دندان مصنوعی ، لنزهای چشمی و زیورآلات آن ها باید خارج شوند.
- طبق دستور پزشک یک یا چند روز قبل از انجام پروسیجر مصرف ضد انعقاد احتمالاً قطع شود.
- مدارک قبلی از جمله عکس سینه یا CT اسکن طبق دستور پزشک باید بیمار همراه داشته باشد.

در صورت هرگونه حساسیت دارویی به پزشک و پرستار اطلاع داده شود.

به نام خدا

## برونکوسکوپی :

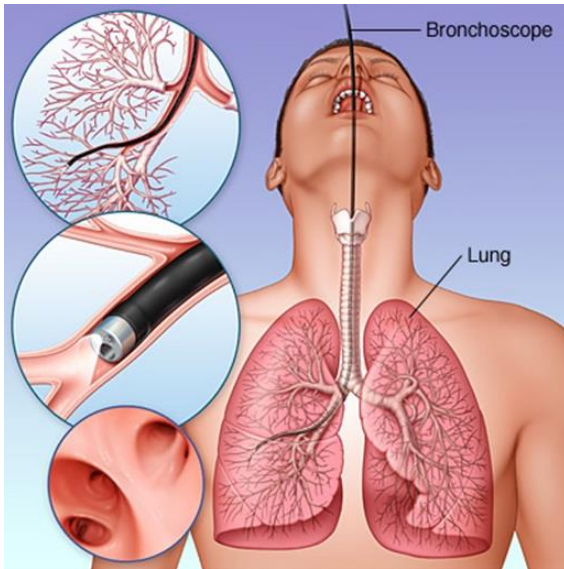
برونکوسکوپی اقدام تشخیصی و گاهی درمانی است، با مشاهده عینی برونش ها و جمع آوری نمونه جهت آزمایش می باشد و از طریق آن پزشک قادر به مشاهده مستقیم داخل مجاری هوایی می باشد. لوله نرم و قابل انعطاف دستگاه برونکوسکوپ از بینی یا دهان وارد راه هوایی شده و از طریق آن مجاری هوایی معاینه می شود.





بیمارستان خصوصی گروه پزشکی شمس

## برونکوسکوپي



تهیه و تنظیم :

حسین اسدپور سوپروایزر ارتقاء سلامت  
رباب پذیرش کارشناس بهبود کیفیت

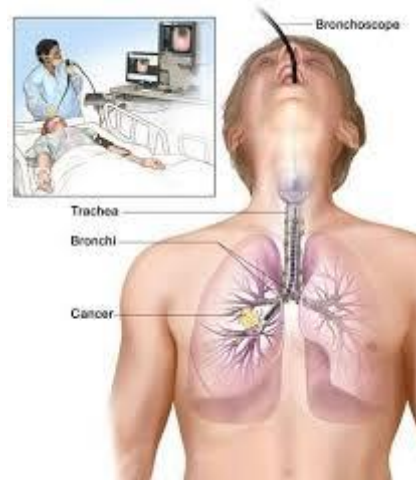
تاریخ تدوین : اسفند 1398

تاریخ آخرین بازنگری : بهمن 1400

## در صورت بروز علائم زیر بعد برونکوسکوپي

### به پزشک مراجعه شود :

- خونریزی به صورت خلط خونی شدید
- کبودی
- سیاه شدن نوک انگشتان و لب ها
- کاهش فشارخون
- افزایش ضربان قلب
- بی قراری
- تنگی نفس
- درد قفسه سینه



## اقدامات بعد از برونکوسکوپي :

- علائم حیاتی بیمار کنترل می شود.
- تا وقتی که سنگینی حلق و دهان از بین نرفته، بیمار نباید از راه دهان چیزی بخورد و حداقل امکان تا 2 ساعت ناشتا بماند.
- احتمال گرفتگی صدا، زخم گلو یا وجود رگه های خون می تواند بعد از برونکوسکوپي به صورت کم و موقتی ایجاد شود.
- برای شروع خوردن از مایعات استفاده شود.
- در صورت نیاز، نمونه آزمایش به آزمایشگاه و پاتولوژی ارسال می شود.